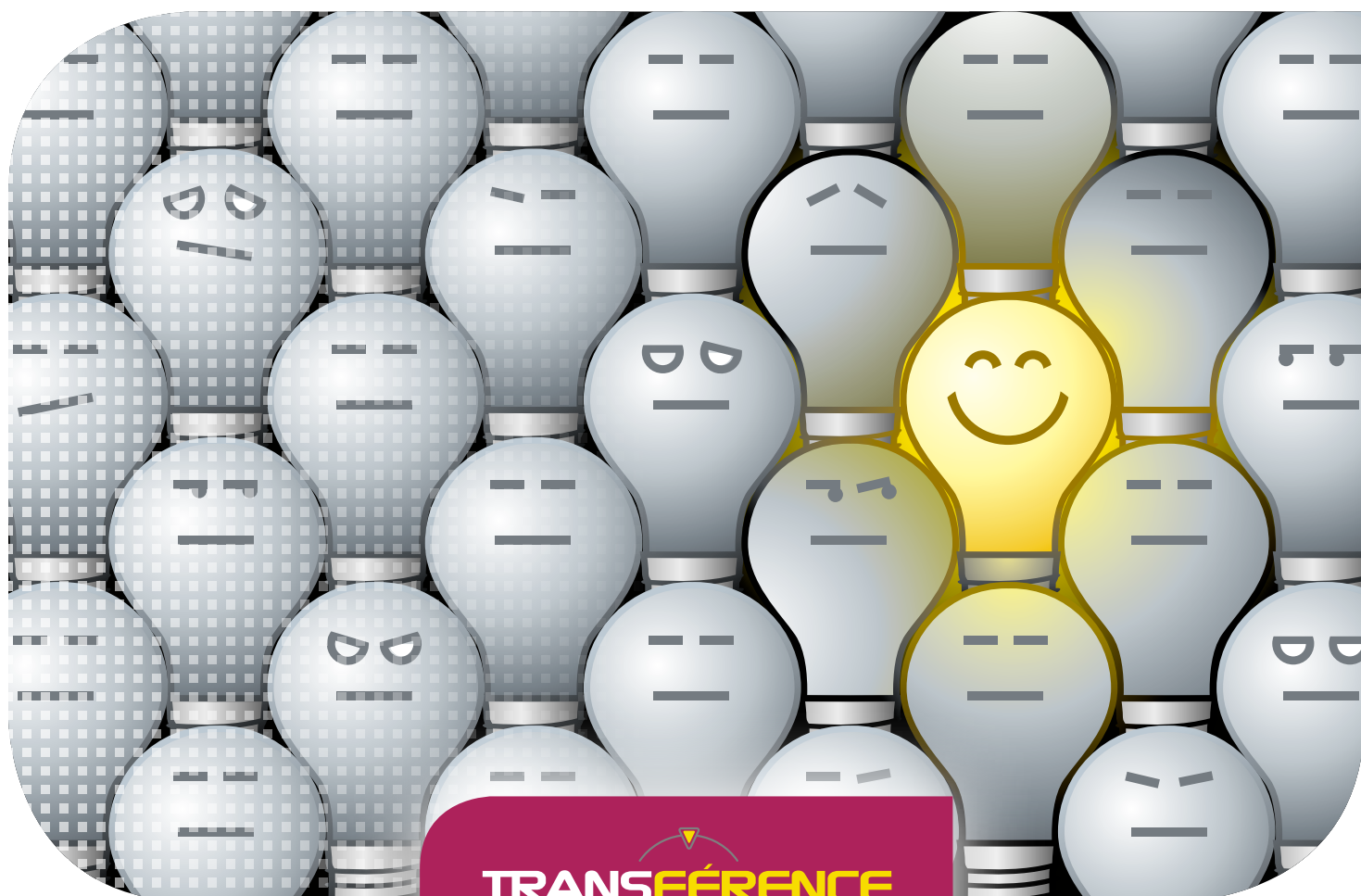


LES COMPÉTENCES AUTREMENT



TRANSFÉRENCE
ANALYSE ET TRANSFERT DES COMPÉTENCES

LOGICIEL TRANSFÉRENCE

TRADUCTEUR DE COMPÉTENCES

Objectifs

Le projet professionnel par les compétences

- ▶ insertion
- ▶ bilan
- ▶ reconversion
- ▶ outplacement

Traduire ses compétences en projet

Né d'une collaboration avec les chercheurs de l'université Laval (Québec), le logiciel Transférance renouvelle la pratique du bilan de compétences et de l'élaboration de projet professionnel.

Sa spécificité : identifier les compétences individuelles et les traduire en métiers.

Le logiciel intègre un référentiel Métiers unique en France, qui analyse sur 74 compétences transférables l'ensemble du tissu professionnel français.

1100 métiers et 74 compétences transférables

Chaque fiche-métier du Référentiel national JAE présente :

- ▶ les compétences essentielles et secondaires du métier,
- ▶ ses conditions d'accès (formation, marché de l'emploi...),
- ▶ de nombreux liens documentaires et des offres d'emploi en ligne (Pôle emploi, APEC et sites spécialisés).

Le référentiel est actualisé chaque année par l'observatoire des métiers JAE.

Traduire en projet son potentiel personnel

A partir d'un questionnaire d'autoévaluation, la personne se positionne sur chacune des 74 compétences transférables, à la fois en termes d'intérêts et de capacités.

Transférance établit son « profil-compétences » :

- ▶ compétences-clés et potentiel,
- ▶ écarts entre motivations et capacités,
- ▶ besoins en formation,
- ▶ listes de « métiers-cibles » correspondant au profil.

Ce module peut être utilisé à distance en ligne.

Traduire en projet son expérience professionnelle

A partir de l'analyse des différents métiers exercés, Transférance identifie l'ensemble des compétences transférables acquises lors du parcours professionnel. La personne sélectionne les compétences qu'elle désire mettre en œuvre à l'avenir, en y ajoutant si elle le souhaite, des compétences développées hors contexte professionnel.

Transférance présente les listes de « métiers-cibles » correspondants.

MODULE RH

GESTIONNAIRE DE COMPÉTENCES

Objectifs

Faciliter la gestion interne des compétences

- ▶ construction de référentiels
- ▶ évaluation de profils
- ▶ mobilité
- ▶ GPEC

La gestion des compétences accessible à toute entreprise

Transférance propose un module additionnel, spécifiquement dédié aux responsables RH de l'entreprise ainsi qu'aux consultants.

Très facilement exploitable, il donne à toute entreprise les moyens de **mettre en place rapidement un dispositif opérationnel d'évaluation et de gestion des compétences.**

Créer facilement son référentiel

Atout majeur du module RH : sa méthodologie "clés en mains" permettant de créer et modéliser les fiches-fonctions de l'entreprise à partir des 1100 emplois-types du référentiel national JAE.

Le responsable RH adapte l'emploi-type JAE en fonction des descriptifs de postes de l'entreprise et précise pour chaque compétence les spécificités et niveaux requis dans l'entreprise.

La constitution d'un référentiel interne est ainsi mise à la portée de toute entreprise.

Le module RH développe l'expertise du responsable RH en lui donnant des moyens à la fois méthodologiques et opérationnels.

Piloter les compétences

Le module RH intègre les outils d'évaluation et de transfert des compétences individuelles présents dans Transférance.

Il permet de mettre en relation les « profils-compétences » des salariés et le référentiel Métiers interne.

La recherche des proximités « poste-personne » s'effectue en fonction des objectifs RH poursuivis :

- ▶ gestion des carrières,
- ▶ mobilité,
- ▶ définition des besoins de formation,
- ▶ identification des potentiels.



Fondation JAE, une expertise reconnue

Créée en 1992, la fondation JAE est devenue en 20 ans un éditeur et concepteur d'outils reconnu par l'ensemble des professionnels de l'orientation, de l'insertion et des Ressources Humaines.

Ses domaines d'expertise : **la gestion des transitions professionnelles, l'information sur les métiers et le transfert de compétences.**

Conçus en collaboration avec des centres de recherche universitaires français et canadiens, ses outils et logiciels sont utilisés par plus de 9.500 professionnels : 450.000 personnes en bénéficient chaque année.

La fondation est également un **observatoire des métiers** : elle édite et actualise une base de données analysant les 1150 métiers ou emplois-types français sur 120 critères multidimensionnels et 74 compétences transférables. Ce Référentiel Métiers national est intégré à tous les logiciels de la fondation (Inforizon, Pass'Avenir, Transférance) avec des contenus d'information adaptés aux objectifs de chaque outil.



Conditions d'utilisation

LOGICIEL TRANSFÉRENCE

- ▶ abonnement annuel,
- ▶ licence monoposte, multipostes et réseau,
- ▶ nombre de consultations illimité.

MODULE RH

- ▶ ne peut être utilisé sans Transférance,
- ▶ abonnement annuel,
- ▶ licence monoposte, multipostes et réseau,
- ▶ nombre de consultations illimité.

Formation

LOGICIEL TRANSFÉRENCE

Formation d'une journée, avec habilitation nominative.

MODULE RH

Formation d'une journée en complément à Transférance.

Matériel

- ▶ PC compatible,
- ▶ Windows XP, Vista ou supérieur,
- ▶ Un lecteur de CD-ROM,
- ▶ 512 Mo de mémoire vive au minimum pour XP (1 Go pour Vista et supérieur),
- ▶ 1 Go d'espace disponible sur le disque dur,
- ▶ Connexion Internet recommandée.

Suivi professionnel individualisé

La formation donne accès à un service de suivi professionnel individualisé en ligne.

Votre contact :

www.fondation-jae.org
service de démonstration gratuite personnalisée en ligne

FONDATION
jae
RECONNUE D'UTILITÉ PUBLIQUE

Lyon (siège)

60 avenue Mermoz - 69372 Lyon cedex 08
Tél. : 04.78.77.07.64 - Fax : 04.78.77.07.66
Mail : lyon@fondation-jae.org

Paris

8 rue des Morillons - 75015 PARIS
Tél. : 01.53.92.05.92 - Fax : 01.45.25.13.11
Mail : paris@fondation-jae.org

Bordeaux

20 rue de Grassi - 33000 BORDEAUX
Tél. : 05.56.48.65.65 - Fax : 05.56.48.65.66
Mail : bordeaux@fondation-jae.org